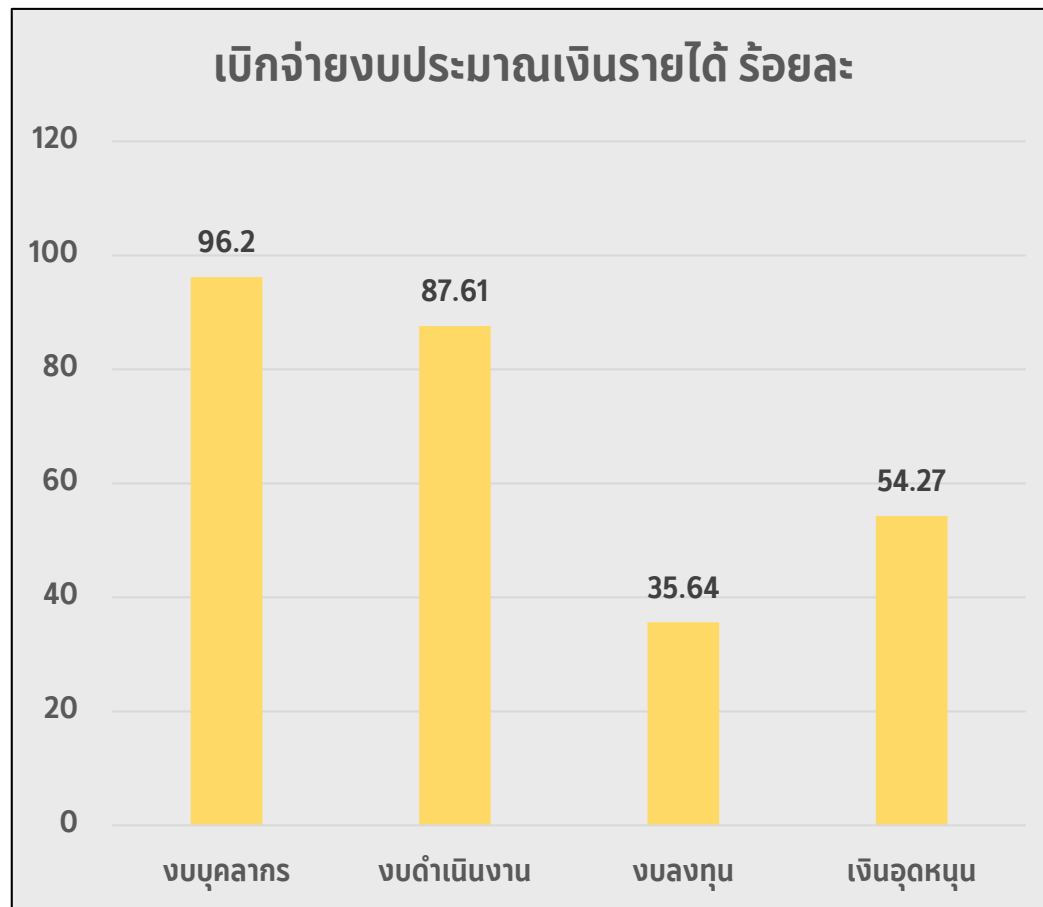


**รายงานผลการใช้จ่ายงบประมาณประจำปี รอบ 12 เดือน
โครงการจัดตั้งสถาบันสิทธิมนุษยชนและสันติศึกษา
ประจำปีงบประมาณ พ.ศ.2564**

รายงานผลการใช้จ่ายงบประมาณประจำปี รอบ 12 เดือน(งบประมาณ) ประจำปีงบประมาณ 2564

เงินรายได้	ได้รับจัดสรร	เบิกจ่าย	ร้อยละ
หมวดรายจ่าย	5,895,000.00	4,679,527.65	
1.งบบุคลากร	1,776,900.00	1,709,450.00	96.20
2.งบดำเนินงาน	2,518,100.00	2,206,067.65	87.61
3.งบลงทุน	560,000.00	199,610.00	35.64
4.เงินอุดหนุน	1,040,000.00	564,400.00	54.27

เงินแผ่นดิน	ได้รับจัดสรร	เบิกจ่าย
หมวดรายจ่าย	-	14,670,429.84
1.งบบุคลากร	-	14,365,230.32
2.งบดำเนินงาน	-	305,199.52
3.งบลงทุน	-	-
4.เงินอุดหนุน	-	-



หมายเหตุ

โครงการจัดตั้งสถาบันฯ อยู่ภายใต้สำนักงานอธิการบดี งบประมาณแผ่นดินจึงไม่ได้รับจัดสรร แสดงเพียงงบประมาณใช้ไปเท่านั้น และไม่ได้รับงบประมาณเงินอุดหนุน(จัดทำโครงการ)

**รายงานผลการใช้จ่ายงบประมาณประจำปี รอบ 12 เดือน (จำนวนนักศึกษา)
ประจำปีงบประมาณ 2564**

รายการ	จำนวนนักศึกษา	
	แผน	ผล ต.ค.63 - ก.ย.64
นักศึกษคงอยู่	148	164
- หลักสูตรศิลปศาสตรมหาบัณฑิต สาขาวิชาสิทธิมนุษยชน (นานาชาติ)	30	34
- หลักสูตรศิลปศาสตรมหาบัณฑิต สาขาวิชาสิทธิมนุษยชนและการพัฒนาประชาธิปไตย	50	79
- หลักสูตรศิลปศาสตรมหาบัณฑิต สาขาวิชาสิทธิมนุษยชนและสันติศึกษา	38	23
- หลักสูตรปรัชญาดุษฎีบัณฑิต สาขาวิชาสิทธิมนุษยชนและสันติศึกษา (นานาชาติ)	30	28
นักศึกษาเข้าใหม่	55	82
- หลักสูตรศิลปศาสตรมหาบัณฑิต สาขาวิชาสิทธิมนุษยชน (นานาชาติ)	15	18
- หลักสูตรศิลปศาสตรมหาบัณฑิต สาขาวิชาสิทธิมนุษยชนและการพัฒนาประชาธิปไตย	25	55
- หลักสูตรศิลปศาสตรมหาบัณฑิต สาขาวิชาสิทธิมนุษยชนและสันติศึกษา	10	-
- หลักสูตรปรัชญาดุษฎีบัณฑิต สาขาวิชาสิทธิมนุษยชนและสันติศึกษา (นานาชาติ)	5	9
นักศึกษาสำเร็จ	54	29
- หลักสูตรศิลปศาสตรมหาบัณฑิต สาขาวิชาสิทธิมนุษยชน (นานาชาติ)	11	8
- หลักสูตรศิลปศาสตรมหาบัณฑิต สาขาวิชาสิทธิมนุษยชนและการพัฒนาประชาธิปไตย	30	17
- หลักสูตรศิลปศาสตรมหาบัณฑิต สาขาวิชาสิทธิมนุษยชนและสันติศึกษา	8	2
- หลักสูตรปรัชญาดุษฎีบัณฑิต สาขาวิชาสิทธิมนุษยชนและสันติศึกษา (นานาชาติ)	5	2

**รายงานผลการใช้จ่ายงบประมาณประจำปี รอบ 12 เดือน (โครงการ)
ประจำปีงบประมาณ 2564**

รายการ	งบประมาณ		ร้อยละ
	ได้รับ	เบิกจ่าย	
โครงการจัดทำวารสาร "สิทธิและสันติศึกษา" ปีที่ 7 (2564)	350,000	284,299.25	81.23